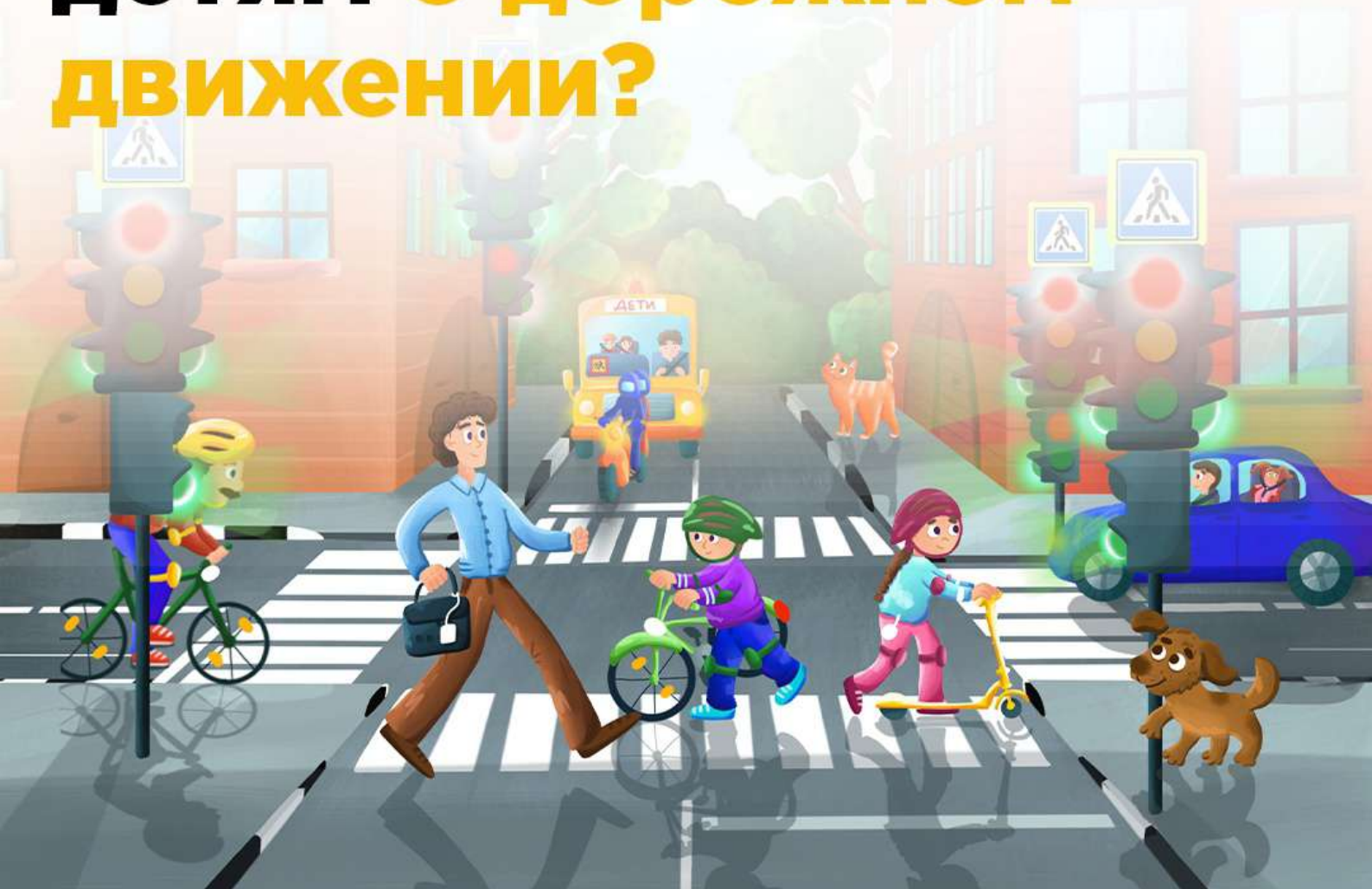


БДД

ПРАВИЛА



Что необходимо знать детям о дорожном движении?





Дорога делится на две части: проезжую и тротуар



Пешеходу разрешено передвигаться только по тротуару.



Перейти проезжую часть можно только по пешеходному переходу.



Дорожные знаки для пешеходов



Наземный
пешеходный
переход



Подземный
пешеходный
переход



Надземный
пешеходный
переход



Движение
пешехода
запрещено



Автобусная
остановка



Пешеходная
зона






Общественный транспорт



Транспортное средство останавливается на специально оборудованных площадках — остановках.

Во время движения запрещается:

-  придерживать двери, когда они закрываются;
-  открывать двери, пока транспортное средство не остановилось;
-  высовываться из окон или выставлять какие-либо предметы.



Как переходить проезжую часть дороги?

По проезжей части машины движутся в несколько рядов, сплошная или прерывистая белая линия делит её на две части, благодаря чему обеспечивается спокойное двустороннее движение.

Для перехода пользуйтесь правилом:

СТОЙ

Прежде чем сделать шаг на проезжую часть, остановитесь на тротуаре.

СМОТРИ

Убедитесь, что все автомобили остановились, водители видят вас и пропускают.

СЛУШАЙ

Прислушайтесь к звукам.

ДУМАЙ

Убедись, что у вас достаточно времени для перехода.

ИДИ

Пересекайте дорогу размеренным шагом.

4/4

Сохраняй безопасную дистанцию и соблюдай скоростной режим!

- Плавно и аккуратно останавливайся
- Держи дистанцию до любых объектов и предметов — это поможет избежать столкновений и несчастных случаев

